

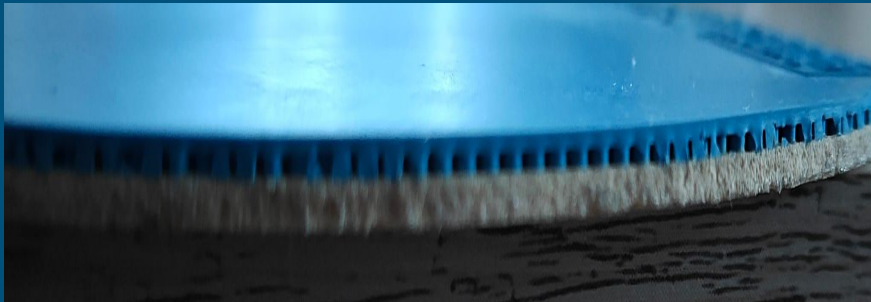
TT-Beläge: Spin, Tempo, Kontrolle

- Was macht Spin, Tempo und Kontrolle aus?
- Beläge im Tischtennis beeinflussen die Spieleigenschaften.
- Die Eigenschaften sind wichtig für erfolgreiche Spieler.
- Tischtennis Beläge sind der entscheidende Faktor.



Belags-Aufbau und Funktion

- Das Obergummi (Topsheet) ist wichtig für Spin
- Der Schwamm steuert den Katapulteffekt und das Tempo
- Beide Komponenten beeinflussen den Ballkontakt maßgeblich
- Der Gesamtelag bestimmt die Reaktion des Balles im Spiel



Belagstypen im Detail



- Noppen innen ermöglichen viel Spin und sind Standardbeläge.
- Noppen außen erzeugen flache Bälle mit wenig Spin.
- Lange Noppen besitzen einen Störeffekt und sind schwer berechenbar.
- Anti-Spin-Beläge erlauben fast keinen eigenen Spin im Spiel.
- Der Fokus liegt auf Noppen innen, da 90% diese spielen.

Noppen innen – der Standard



- Die glatte Oberfläche sorgt für hohen Grip.
- Noppen unter dem Gummi ermöglichen variablen Spin.
- Sie sind vielseitig einsetzbar für Topspin und Aufschlag.
- Dieser Belag ist der Standard-Offensivbelag im Tischtennis.

Schwammhärte im Vergleich

Umrechnungstabelle für Schwammhärte

– China (z. B. DHS, Yinhe) ↔ Europa/Japan (z. B. ESN, Butterfly)

| China (Grad) z. B. DHS, Yinhe | Europa/Japan (Grad) z. B. Butterfly, ESN |
|----------------------------------|---|
| 37° | → 44–45° |
| 38° | → 45–46° |
| 39° | → 46–48° |
| 40° | → 48–50° |
| 41° | → 50–52° |
| 42° | → 52–54° |
| 43° | → 54–56° |

💡 Wichtig für die Praxis:

- ✓ Die Gradzahlen sind nicht direkt vergleichbar!
- ✓ Ein chinesischer Belag mit 39° fühlt sich an wie 46–48° in Europa/Japan.
- ✓ Grund: unterschiedliche Messmethoden & Materialmischungen

Merke:

39° China ≈ 46–50° Europa
(in der Praxis!)

Warum weicht es ab?

- Unterschiedliche Messverfahren (Fingerdruck vs. Ballstandard)
- Andere Gummimischungen
- Unterschiedliches Katapult-Verhalten

Für deine Wahl wichtig:

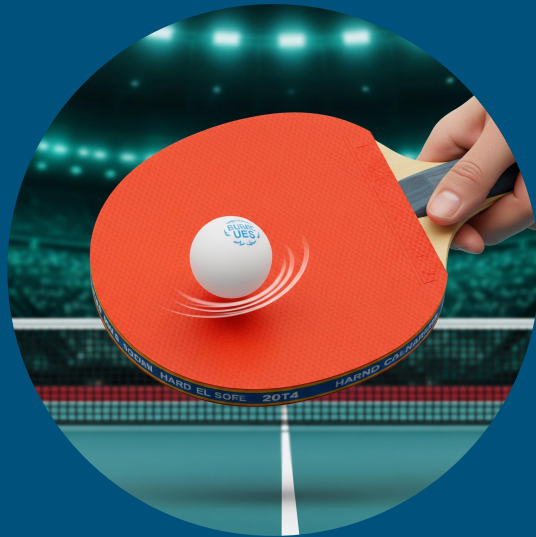
- 🔵 Gradzahl immer im Kontext betrachten
- 🎯 Spielgefühl entscheidet
- 🚫 Nicht nur auf die Zahl achten!

Gefühl der Härte (Europa/Japan):



- Weiche Schwämme (35–42°) bieten viel Katapult und sind leicht zu spielen.
- Harte Schwämme (45–55°) erfordern mehr Eigenleistung und Kontrolle.
- Weiche Beläge haben weniger Kontrolle bei hohem Tempo im Spiel.
- Harte Beläge ermöglichen mehr Kontrolle bei schnellen Schlägen.

Härte: Kontrolle bei Tempo



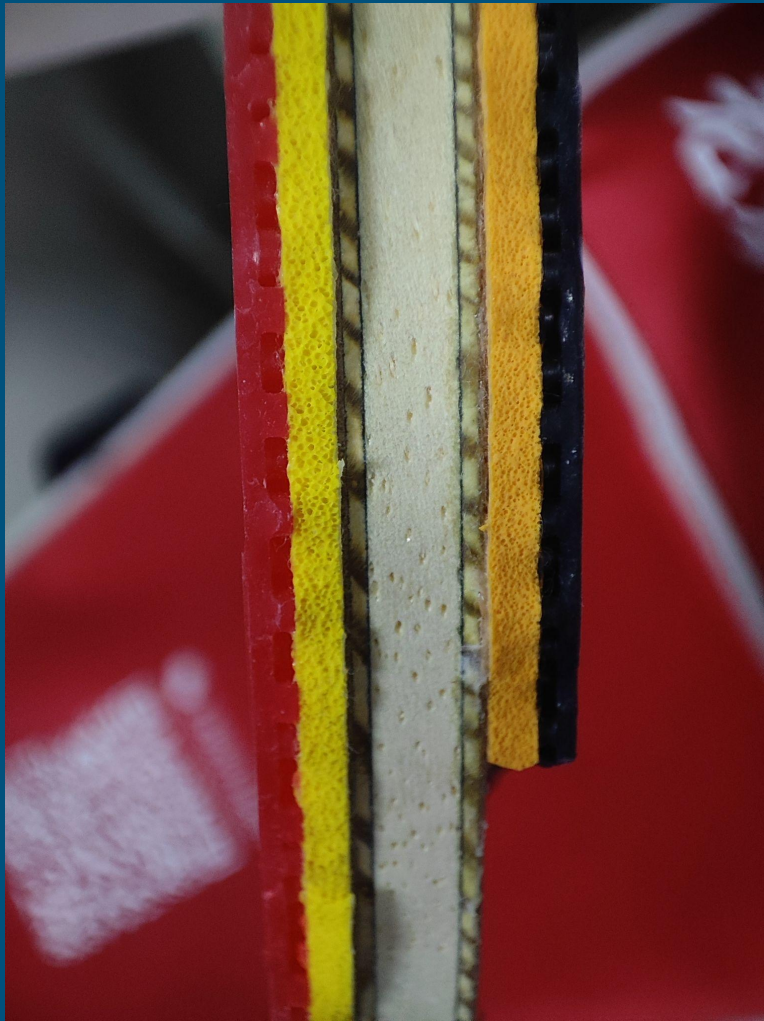
01 Weiche Beläge
bieten viel Katapult
für Anfänger.

02 Harte Beläge
ermöglichen mehr
Kontrolle bei
schnellen Schlägen.

03 Harte Schwämme
erfordern mehr
Eigenleistung und
sind schwieriger.

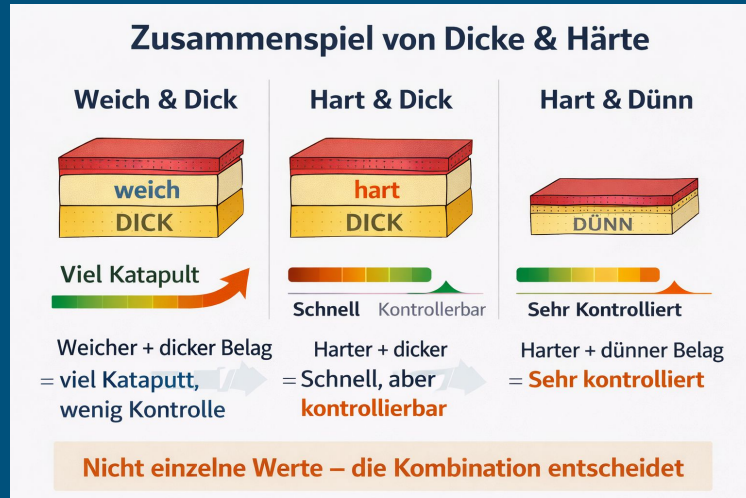
04 Weiche Beläge
haben weniger
Kontrolle bei hohem
Tempo.

Schwammdicke: Kontrolle vs. Power



- Dünne Schwämme bieten höhere Kontrolle im Spiel
- Mittlere Schwammdicken ergeben eine ausgewogene Mischung
- Dicke Schwämme liefern mehr Tempo und Spin für den Ball
- Mehr Power durch Dicke bedeutet weniger Kontrolle

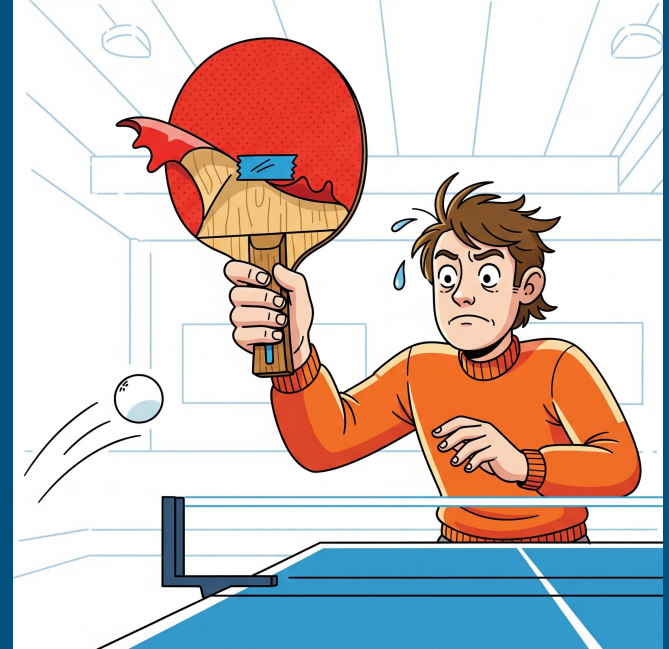
Kombinationen entscheiden



- Ein weicher und dicker Belag bietet viel Katapult.
- Diese Belagskombination führt jedoch zu wenig Kontrolle.
- Ein harter und dicker Belag ist schnell und dennoch kontrollierbar.
- Sehr kontrolliert spielen Sie mit einem harten und dünnen Belag.
- Die Kombination von Belagswerten ist für die Spieleigenschaften entscheidend.

Typische Fehler bei Belägen

- Anfänger wählen oft zu harte oder zu dicke Beläge
- Zu harte Beläge sind schwer zu kontrollieren ohne gute Technik
- Bei Anfängern führen zu dicke Beläge zu mehr Fehlern
- Ein falscher Belag kann die spielerische Entwicklung behindern



Beläge für Spielertypen

01 — Einsteiger wählen am besten weiche und eher dünne Beläge.

Welcher Belag passt zu deiner Spielstärke?

| Einsteiger z. B. 38-42° 2,0-Max | Fortgeschrittene z. B. 47-55° 2,0-Max | Offensivspieler z. B. 47-55° 1,5-1,8 mm |
|--------------------------------------|--|--|
| | | |
| ✓ weich ✓ eher dünner | ✓ mittel-hart ✓ 2,0 mm | ✓ hart ✓ max |
| • Fortwitergedauni | • Ideal für Einsteiger | • Folgenaspieler |

Kernaussage: Belag muss zum Spielniveau passen.

Teste, vergleiche und finde deine perfekte Kombination!

02 — Der richtige Tischtennis Belag muss immer zum Spielniveau passen.

03 — Fortgeschrittene nutzen gerne mittel-harte Beläge mit 2,0 mm Dicke.

04 — Offensivspieler bevorzugen harte Beläge in maximaler Schwammdicke.

Zusammenfassung: Belagswahl

- Der Tischtennisbelag entscheidet über Spin und Katapult.
- Das Spielgefühl wird maßgeblich vom Belag beeinflusst.
- Noppenstruktur, Härte und Dicke sind wichtige Faktoren.
- Ziel ist immer der passende Belag für den Spieler.



Kunstfasern im Holz

- Die nächste Präsentation beleuchtet Kunstfasern im Holz.
- Themen sind die Faserarten Carbon, ALC und ZLC.
- Wir untersuchen, was im Holz selbst passiert.
- Die Fasern beeinflussen die Spieleigenschaften des Holzes stark.

